

Wirtschaftlichkeit des Körnerleguminosenanbaus

1. Körnerleguminosentag
Anbauseminar für Landwirte

22. November 2011

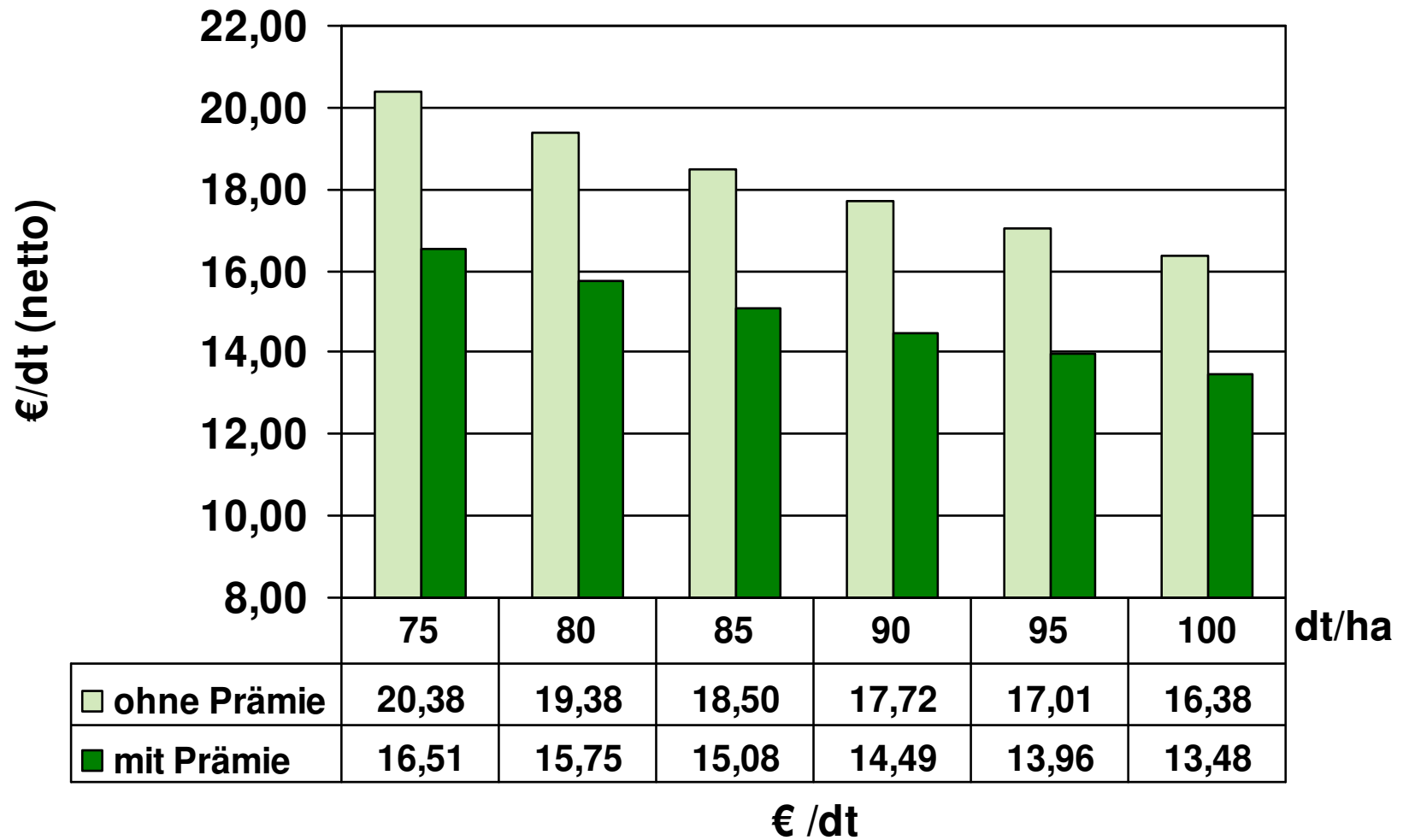
Dr. H. Lopotz

Unternehmens- und Arbeitnehmerberatung

Kulturen im Vergleich

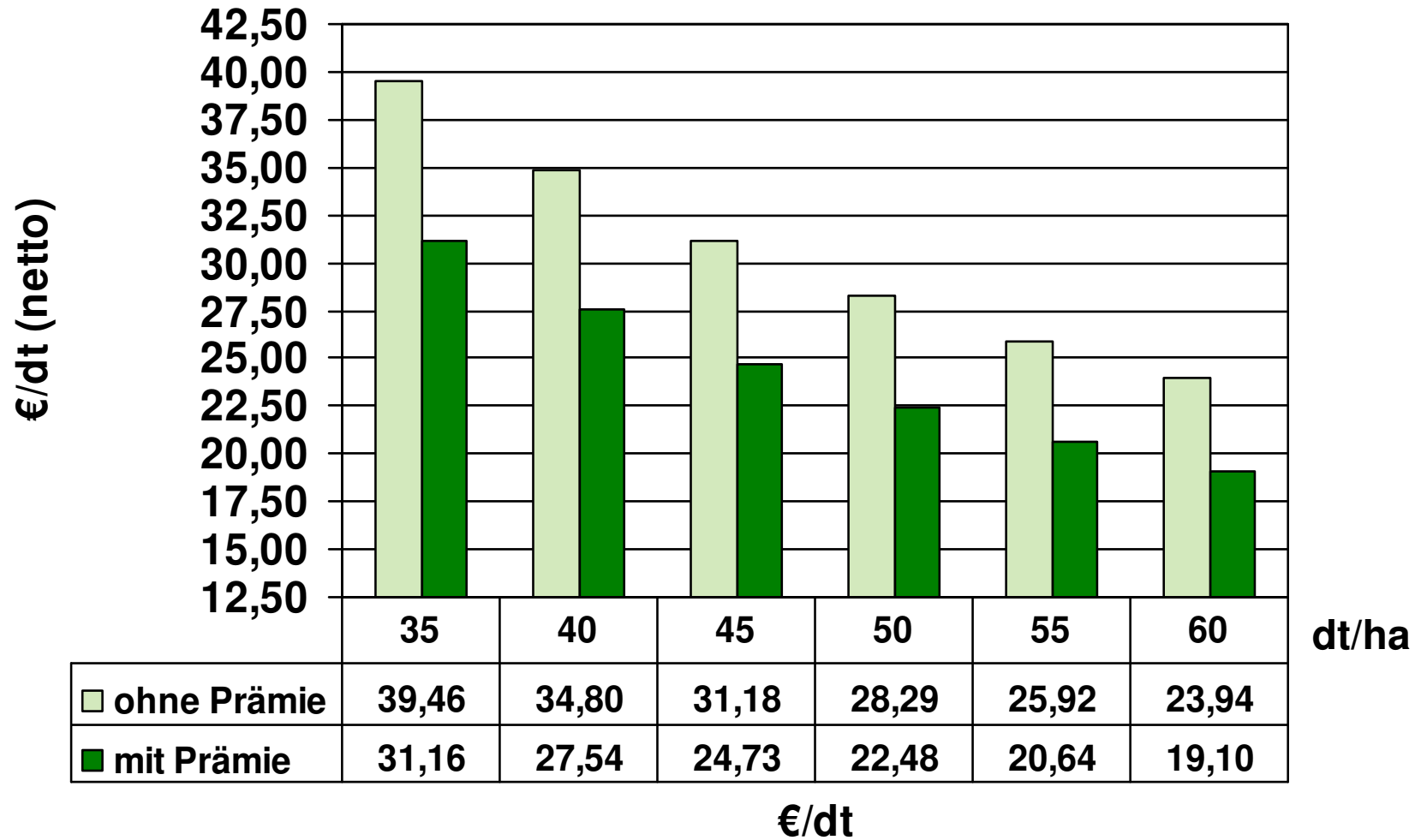
		Weizen	Gerste	ab Feld Energimais	Zuckerrübe	Winterraps	Ackerbohne	Erbse
Ertrag	dt/ha	85	80	500	600	40	45	50
Preis (netto)	€/dt	18,00	17,50	2,50	3,10	41,00	20,00	19,50
Marktleistung (brutto)	€/ha	1694	1550	1384	2059	1815	996	1079
Saatgut	€/ha	75	70	160	240	60	185	150
Düngung	€/ha	346	297	200	378	322	128	141
Pflanzenschutz	€/ha	165	150	85	260	195	90	80
Strom/Wasser/ Hagel	€/ha	35	35	35	35	35	65	65
Arbeitserledigung	€/ha	600	600	435	780	560	560	560
DAL	€/ha	473	398	469	366	643	-32	83

Notwendiger Weizenpreis (Nettorentabilität 100 %)



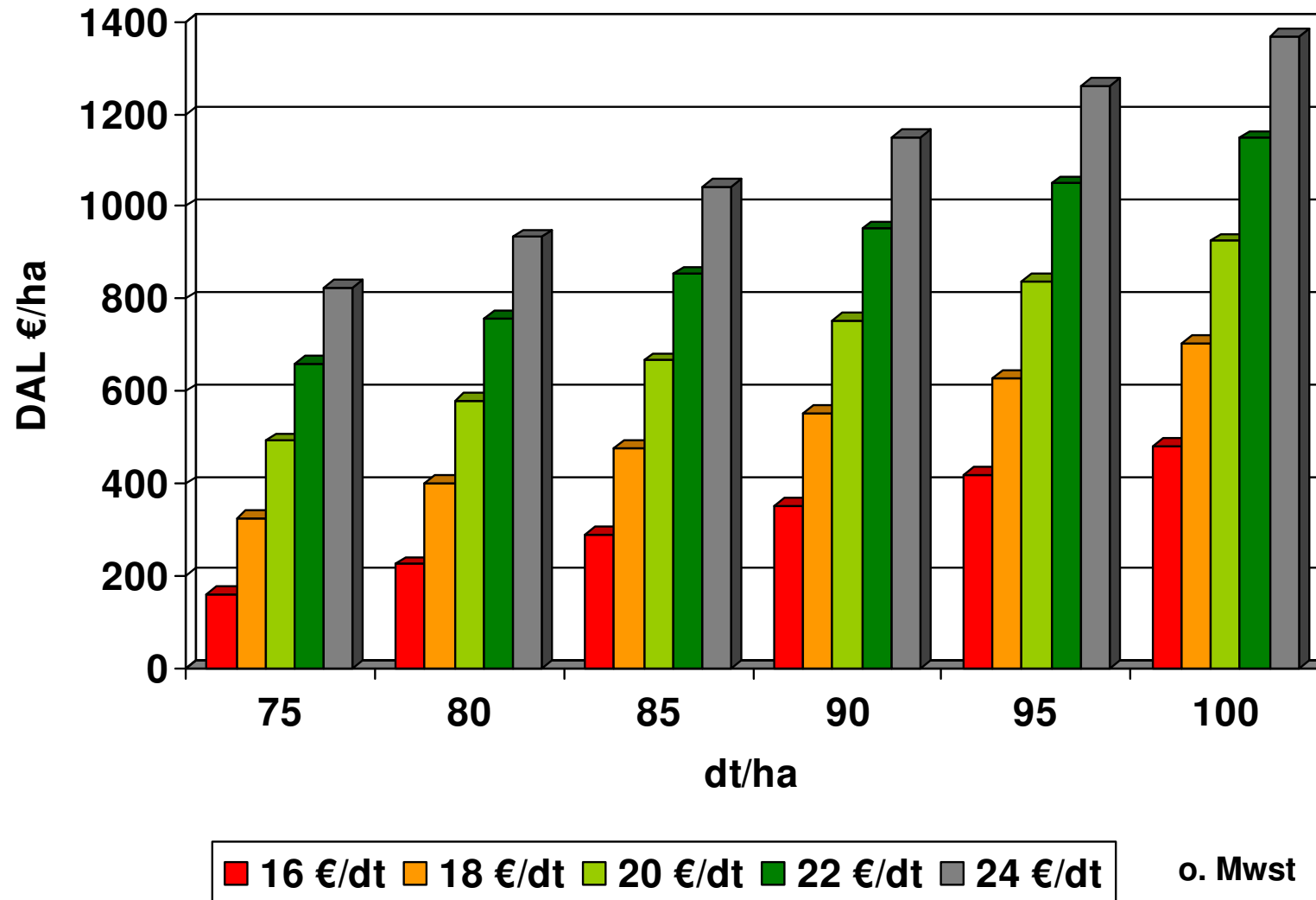
- bei 120 €/ha Gebäude-, 350,- €/ha Flächen- und 55,- €/ha Allgemeynkosten

Notwendiger Preis für Ackerbohnen (Nettorentabilität 100 %)

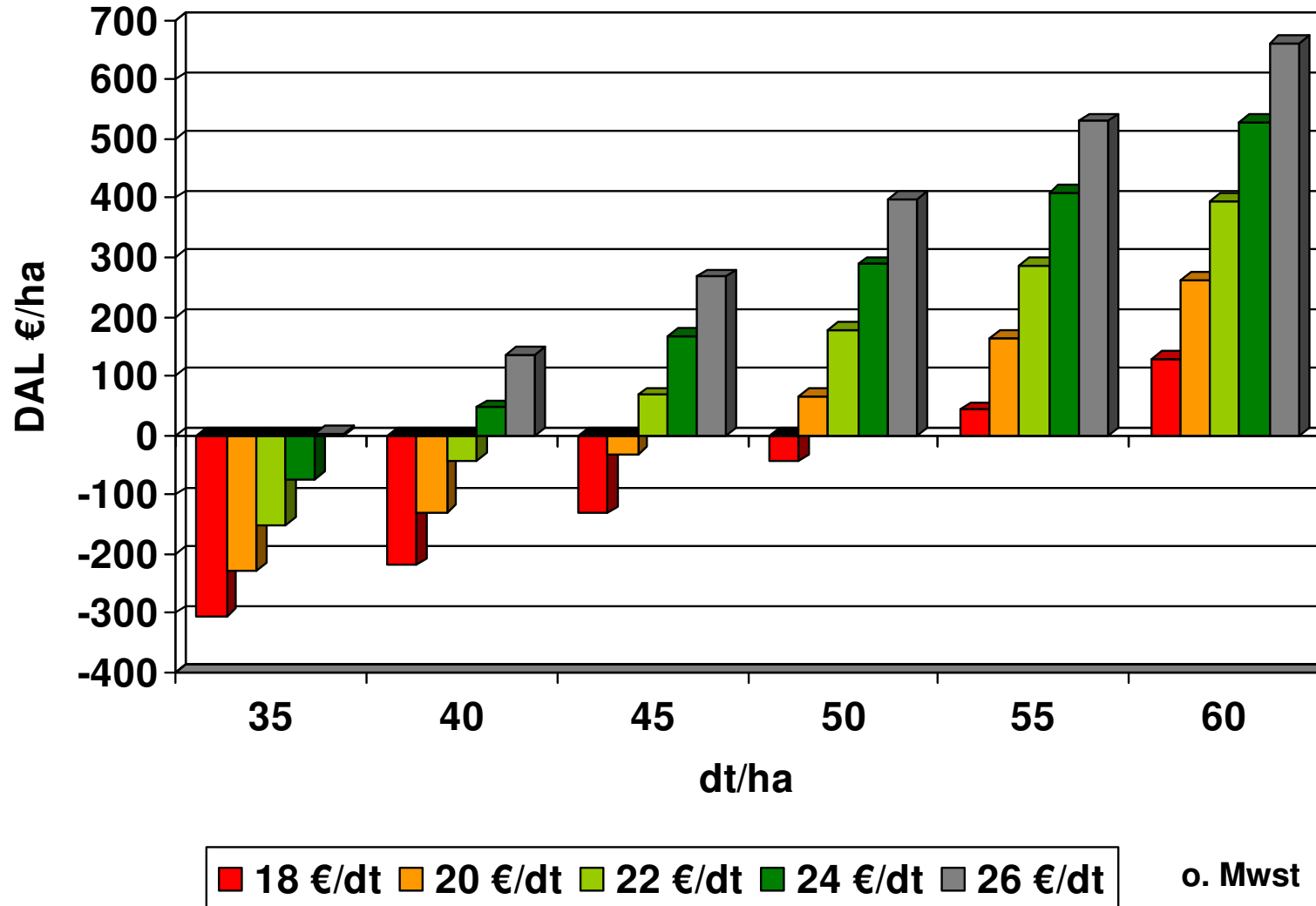


- bei 120 €/ha Gebäude-, 350,- €/ha Flächen- und 55,- €/ha Allgemeynkosten

DAL für Winterweizen in Abhängigkeit von Ertrag (dt/ha) und Preis (€/dt)



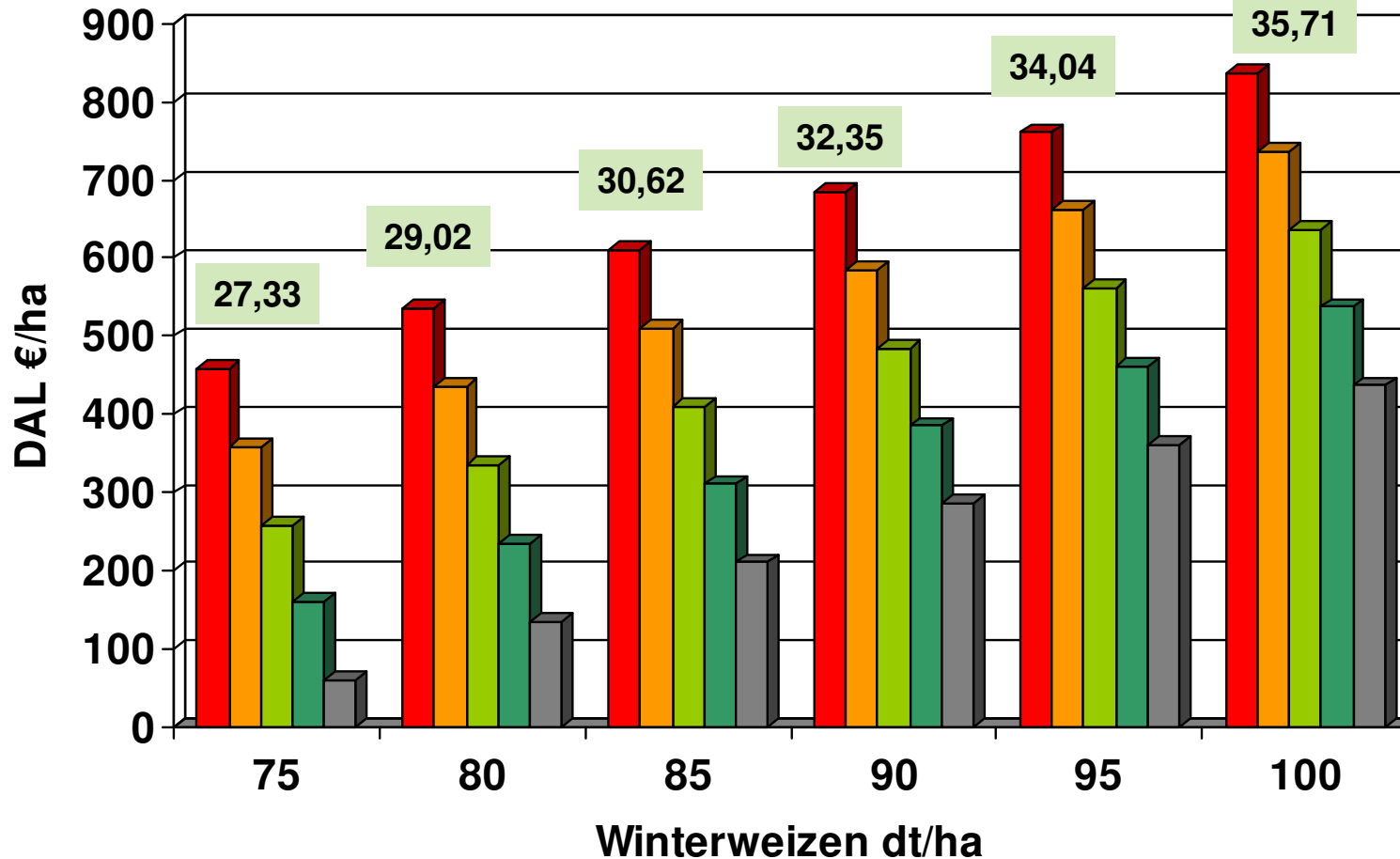
DAL für Ackerbohnen in Abhängigkeit von Ertrag (dt/ha) und Preis (€/dt)



DAL-Differenz zu Winterweizen in Abhängigkeit vom Preis (€/dt) für Ackerbohnen

(18 €/dt Winterweizen, 45 dt/ha Ackerbohnen)

Vergleichspreis (€/dt) Ackerbohnen
DAL-Differenz WW zu AB = 0

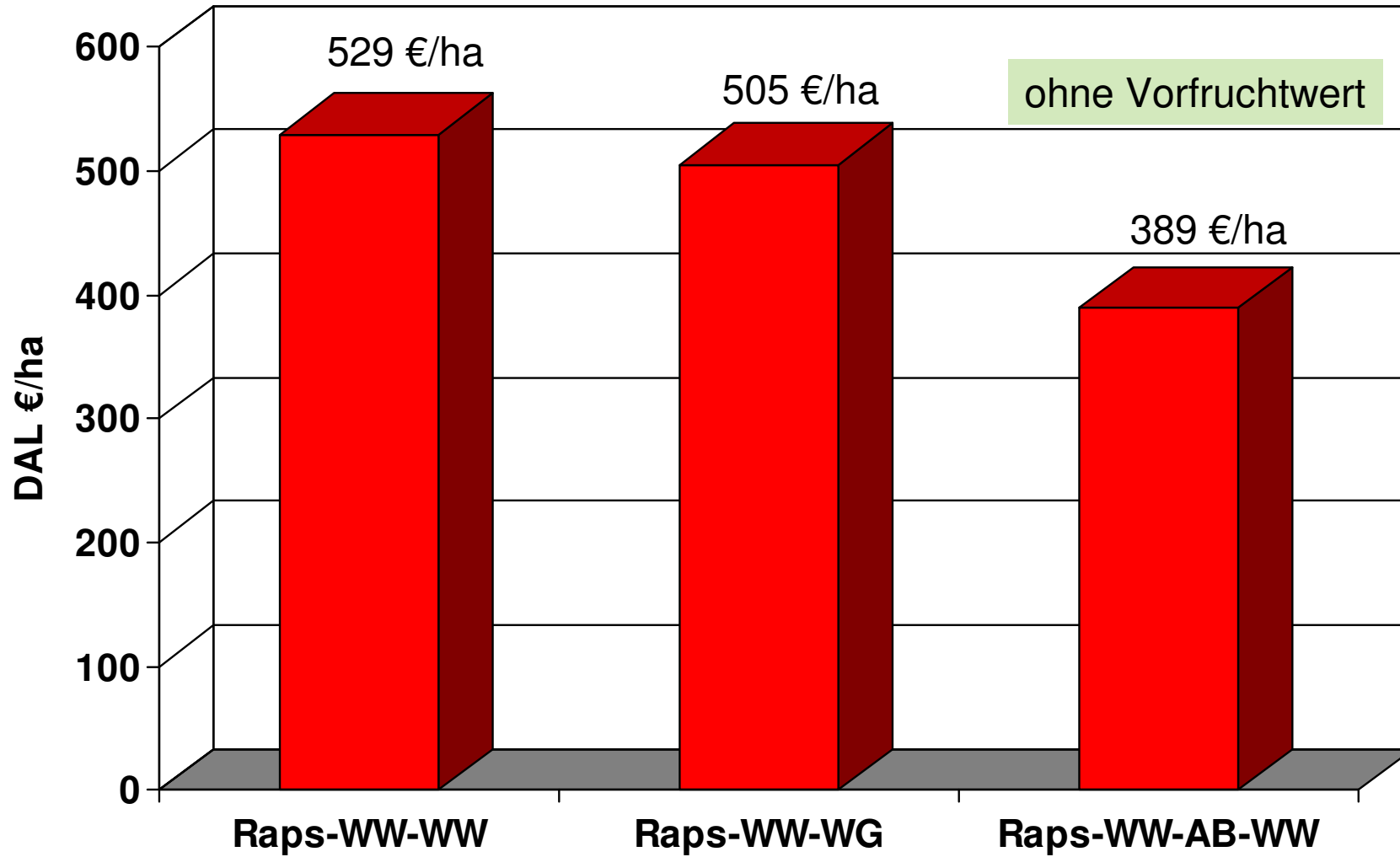


■ 18 €/dt AB ■ 20 €/dt AB ■ 22 €/dt AB ■ 24 €/dt AB ■ 26 €/dt AB



o. MwSt

DAL verschiedener Fruchtfolgen

(Raps 41 €/dt - 40 dt/ha, WW 18 €/dt - 85 dt/ha; Ackerbohnen 20 €/dt – 45 dt/ha)



Fruchtfolgen bestimmen die Produktionskosten

Probleme enger, wintergetreide- betonter Fruchtfolgen		Auswirkungen auf:
Probleme bei Gräserbehandlung, Resistenzen		Hohe Herbizidkosten
Fruchtfolgekrankheiten ▶ Halmbruch ▶ Schwarzbeinigkeit ▶ DTR ▶ Fusarium		Hohe Fungizidkosten
Kurze Anbaupausen zwischen den Hauptkulturen		Intensive und teure Bodenbearbeitung erforderlich ▶ Mulchsaat eingeschränkt ▶ Direktsaat unmöglich
Hohe Arbeitsspitzen		Schlechte Ausnutzung von Mensch und Maschine

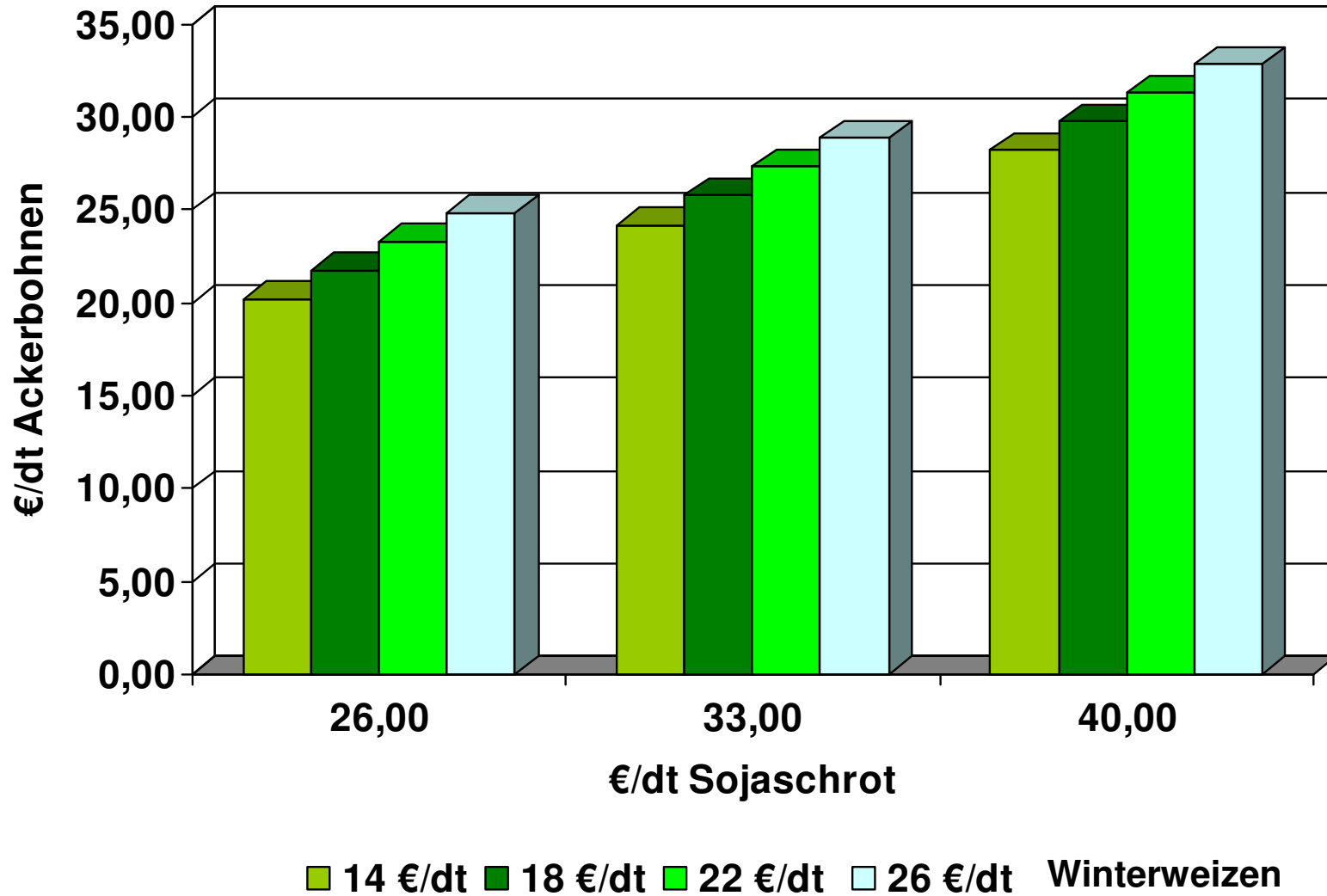
Vorfruchtleistung von Körnerleguminosen

- Bindung von Luftstickstoff
- P-Mobilisierung
- Lieferung von Humus
- Verbesserung der Bodenstruktur
- verminderte Bodenbearbeitungsintensität
- Verminderung von Krankheiten und Schädlingen
- Wechsel von Sommer- und Winterungen
- Entzerrung von Arbeitsspitzen

~ 150 €/ha Vorfruchtwert

Vergleichspreis von Ackerbohnen in der Schweinefütterung

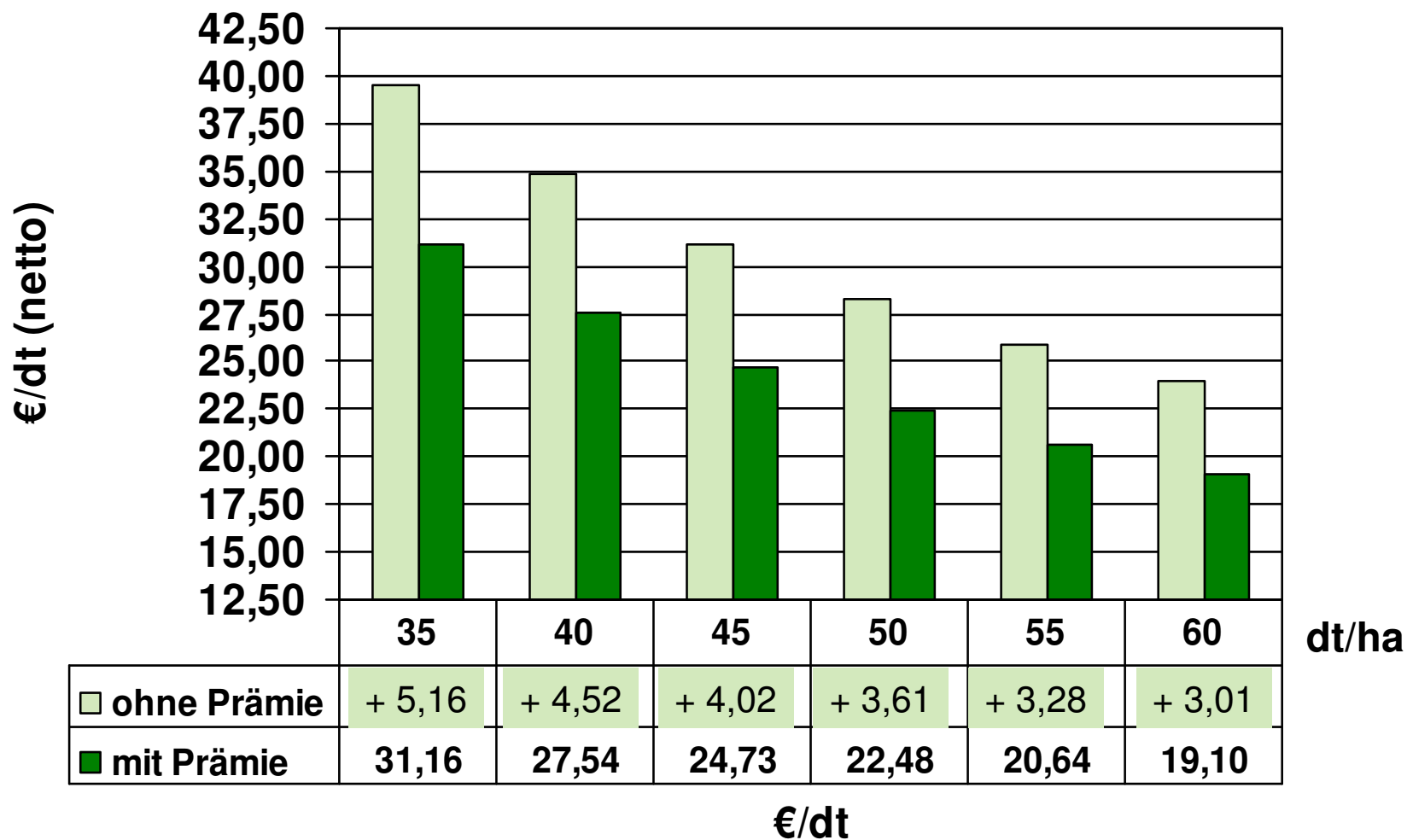
(Bewertungskriterium Lysin und Umsetzbare Energie)



Notwendiger Preis für Ackerbohnen

(Nettorentabilität 100 %)

bei 550 €/Flächenpacht



- bei 120 €/ha Gebäude-, 550,- €/ha Flächen- und 55,- €/ha Allgemeynkosten

Fazit

- Körnerleguminosen sind gegenüber Getreide, Raps und Silomais bei aktuellen Preisen unrentabel (DAL-Differenz ca. 500 €/ha)
- der positive Vorfruchtwert gleicht den Nachteil nicht aus
- Körnerleguminosen haben zurzeit keine Marktstellung - Randprodukt
- die eigene Verwertung in der Tierhaltung erhöht die Wertschöpfung
- entscheidend ist der zukünftige Preis für Sojaschrot bzw. dessen Verfügbarkeit
- problematisch bleibt der Anbau jedoch in den Veredlungsregionen (Flächenkonkurrenz, N-Angebot, Bedeutung des Ackerbaus)
- Förderung des Anbaus ist erforderlich (z.B. vielfältige Fruchtfolge)
- produktionstechnisches Know how wieder fördern